

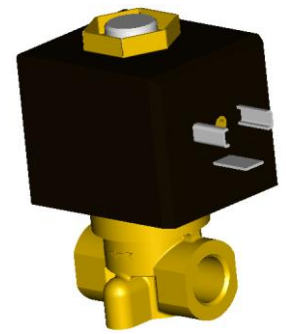


ELECTROVANNE 2/2 NF

2 VOIES A COMMANDE DIRECTE

SOLENOID VALVE 2/2 NC

2 WAYS DIRECT OPERATED

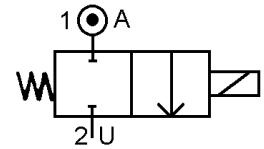


TYPE WP

SPECIFICATIONS TECHNIQUES TECHNICAL SPECIFICATIONS

Fluides admis : air – eau - huile légère
 Pression différentielle : 0 à 200 bar maxi
 Température du fluide : 100° C maxi
 Température ambiante : -10° à +50° C maxi
 Viscosité : 40 centistokes maxi
 Position de fonctionnement : axe bobine vers le haut
 Poids (avec bobine) : 450 g
 Temps d'ouverture ou fermeture: 20 millisecondes maxi

Media: air – water – light oil
 Pressure range : 0 to 400 bar max
 Media température : 100° C max
 Ambient température : -10° to +50° C max
 Media viscosity : 40 centistokes max
 Mounting : preferably, horizontal position, coil up
 Weight (including coil):450g
 Opening or closing time : 20 milliseconds maximum



PRESSION PRESSURE

Ø Raccord Ø Port	Ø passage (mm) Ø seat (mm)	Kv L/mn	Mini	Pression Pressure (bar)	Etanchéité Seals	Fluid temp. Max °C	Codification pour commande Voir tableau des codifications Code to order See table of references
1/8"ou 1/4"Gaz	0.8	0.3	0	200	N/F/E	+60/+100	WP0.8+garniture/seals+raccord/port+1+voltage+option
	1	0.5	0	150	N/F/E	+60/+100	WP1+garniture/seals+raccord/port+1+voltage+option
	1.2	0.67	0	100	N/F/E	+60/+100	WP1.2+garniture/seals+raccord/port+1+voltage+option
	1.5	0.95	0	70	N/F/E	+60/+100	WP1.5+garniture/seals+raccord/port+1+voltage+option
1/8"or 1/4"BSP	2.5	2.3	0	30	N/F/E	+60/+100	WP2.5+garniture/seals+raccord/port+1+voltage+option
	3	3	0	20	N/F/E	+60/+100	WP3 +garniture/seals+raccord/port+1+voltage+option
	4	5	0	12	N/F/E	+60/+100	WP4 +garniture/seals+raccord/port+1+voltage+option
	5	7	0	8	N/F/E	+60/+100	WP5 +garniture/seals+raccord/port+1+voltage+option
	6	9.7	0	4	N/F/E	+60/+100	WP6 +garniture/seals+raccord/port+1+voltage+option
3/8"ou/or1/2"	12	30	0	1	N/F/E	+60/+100	WP12+garniture/seals+raccord/port+1+voltage+option

CARACTERISTIQUES ELECTRIQUES ELECTRICAL DATA

Tension / voltage (-10% + 15%) Durée d'enclenchement 100% Continuous duty 100%		Taille Size	Puissance / Power		Classe d'isolation Insulation class	Degré de protection Enclosure	Connexion électrique Electrical connections
			A l'appel Inrush	Au maintien Holding			
~	12-24-48-110-230 (50 / 60Hz)	36	48 VA	24 VA	F 155°C	IP 65 avec connecteur with connector	3 fiches 3 spades DIN 43650 DIN 40050 VDE 0110
=	12-24-48-110-190		14 W à/to 20 W				

ERA-SIB

17, rue Jean Poulmarch – BP30 – 95102 ARGENTEUIL Cedex – France

Téléphone : (33) 01 39 98 70 32 – Télécopie : (33) 01 39 98 60 50

www.era-sib.com – sales@era-sib.com

Leader depuis plus de 50 ans, ERA-SIB se réserve le droit de modifier les caractéristiques de ses produits sans préavis
 Leader for more than 50 years, ERA-SIB reserves right to modify its products specifications without previous notice

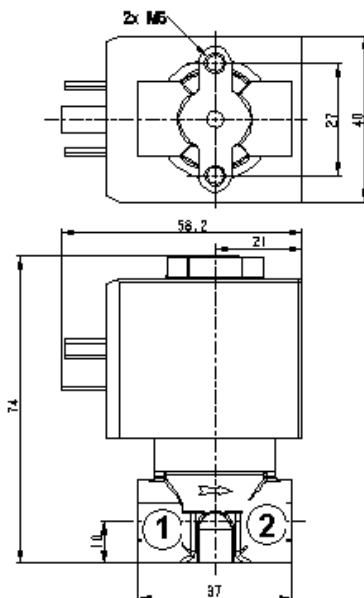


ELECTROVANNE 2/2 NF

2 VOIES A COMMANDE DIRECTE
SOLENOID VALVE 2/2 NC
2 WAYS DIRECT OPERATED

TYPE WP

ENCOMBREMENT OVERALL DIMENSIONS



CONSTRUCTION CONSTRUCTION

Corps : laiton
tube et pièces internes : acier inoxydable
Joints et clapets : NBR-FKM-EPDM
Bobine surmoulée : résine

Body : brass
Tube and internal parts : stainless steel
Seals and gaskets: NBR-FKM-EPDM
Moulded coil: resin

OPTIONS OPTIONS

Connecteur PG9 – DIN 43650 A
Raccord NPT
Bobine Haute température
Joints et clapets en PTFE ou VOLTALEF
Capot anti-déflagrant : cf. fiche capot SE31200
Bobine EEx m ATEX II 2G T4 IP65 130°C

Connector PG9 – DIN 43650 A
NPT thread
High temperature coil
Seals and gaskets in PTFE or VOLTALEF
Explosion proof enclosure: refer to datasheet SE31200
Coil EEx m according to ATEX II 2G T4 IP65 130°C

KITS DE MAINTENANCE REPAIR KIT

Désignation <i>designation</i>	Codification pour commande <i>Code to order</i>
Bobine <i>Coil</i>	Voir tableau des codifications bobines <i>See table of coils references</i>
Noyau équipé <i>Complete plunger</i>	KIT WP + DN + matière d'étanchéité <i>KIT WP + DN + seals material</i>

ERA-SIB

17, rue Jean Poulmarch – BP30 – 95102 ARGENTEUIL Cedex – France

Téléphone : (33) 01 39 98 70 32 – Télécopie : (33) 01 39 98 60 50

www.era-sib.com – sales@era-sib.com

Leader depuis plus de 50 ans, ERA-SIB se réserve le droit de modifier les caractéristiques de ses produits sans préavis
Leader for more than 50 years, ERA-SIB reserves right to modify its products specifications without previous notice