

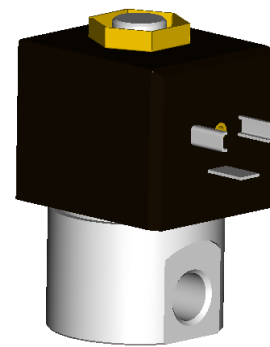


ELECTROVANNE 2/2 NF

2 VOIES A COMMANDE DIRECTE

SOLENOID VALVE 2/2 NC

2 WAYS DIRECT OPERATED



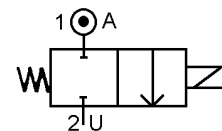
TYPE WP

Construction INOX / STAINLESS STEEL

SPECIFICATIONS TECHNIQUES TECHNICAL SPECIFICATIONS

Fluides admis : air - eau - huile légère
 Pression différentielle : 0 à 300 bar maxi
 Température du fluide : 100° C maxi
 Température ambiante : -10° à +50° C maxi
 Viscosité : 40 centistokes maxi
 Position de fonctionnement : préférable, axe bobine vers le haut
 Poids (avec bobine) : 570 g
 Temps d'ouverture ou fermeture: 20 millisecondes maxi

Media: air - water - light oil
 Pressure range : 0 to 300 bar max
 Media température : 100° C max
 Ambient température : -10° to +50° C max
 Media viscosity : 40 centistokes max
 Mounting : preferably, horizontal position, coil up
 Weight (including coil): 570 g
 Opening or closing time : 20 milliseconds maximum



PRESSION PRESSURE

| Ø Raccord Ø Port | Ø passage (mm) Ø seat (mm) | Kv L/mn | Mini | Pression Pressure (bar) | Etanchéité Seals | Fluid temp. Max °C | Codification pour commande Voir tableau des codifications Code to order See table of references |
|---------------------|-------------------------------------|------------|------|-------------------------------|---------------------|--------------------------|--|
| 1/8"ou 1/4"Gaz | 0.8 | 0.3 | 0 | 200 | N/F/E | 60/100 | WP0.8 H+garniture/seals+raccord/port+1+voltage+option |
| | 1 | 0.5 | 0 | 150 | N/F/E | 60/100 | WP1 H+garniture/seals+raccord/port+1+voltage+option |
| | 1.2 | 0.67 | 0 | 100 | N/F/E | 60/100 | WP1.2 H +garniture/seals+raccord/port+1+voltage+option |
| | 1.5 | 0.95 | 0 | 70 | N/F/E | 60/100 | WP1.5 H +garniture/seals+raccord/port+1+voltage+option |
| 1/8"or 1/4"BSP | 2.5 | 2.3 | 0 | 30 | N/F/E | 60/100 | WP2.5 H +garniture/seals+raccord/port+1+voltage+option |
| | 3 | 3 | 0 | 20 | N/F/E | 60/100 | WP3 H +garniture/seals+raccord/port+1+voltage+option |
| | 4 | 5 | 0 | 12 | N/F/E | 60/100 | WP4 H +garniture/seals+raccord/port+1+voltage+option |
| | 5 | 7 | 0 | 8 | N/F/E | 60/100 | WP5 H +garniture/seals+raccord/port+1+voltage+option |
| | 6 | 9.7 | 0 | 4 | N/F/E | 60/100 | WP6 H +garniture/seals+raccord/port+1+voltage+option |
| 3/8"ou/or1/2" | 12 | 30 | 0 | 1 | N/F/E | 60/100 | WP12 H +garniture/seals+raccord/port+1+voltage+option |

CARACTERISTIQUES ELECTRIQUES ELECTRICAL DATA

| Tension / voltage (-10% + 15%) Durée d'enclenchement 100% Continuous duty 100% | | Taille Size | Puissance / Power | | Classe d'isolation Insulation class | Degré de protection Enclosure | Connexion électrique Electrical connections |
|--|------------------------------|----------------|---------------------|------------------------|---|--|--|
| ~ | = | | A l'appel Inrush | Au maintien Holding | | | |
| ~ | 12-24-48-110-230 (50 / 60Hz) | 36 | 48 VA | 24 VA | F 155°C | IP 65 avec connecteur with connector | 3 fiches 3 spades DIN 43650 DIN 40050 VDE 0110 |
| = | 12-24-48-110-190 | | 14 W à/to 20 W | | | | |

ERA-SIB

17, rue Jean Poulmarch – BP30 – 95102 ARGENTEUIL Cedex – France
 Téléphone : (33) 01 39 98 70 32 – Télécopie : (33) 01 39 98 60 50
www.era-sib.com – sales@era-sib.com

Leader depuis plus de 50 ans, ERA-SIB se réserve le droit de modifier les caractéristiques de ses produits sans préavis
 Leader for more than 50 years, ERA-SIB reserves right to modify its products specifications without previous notice



ELECTROVANNE 2/2 NF

2 VOIES A COMMANDE DIRECTE

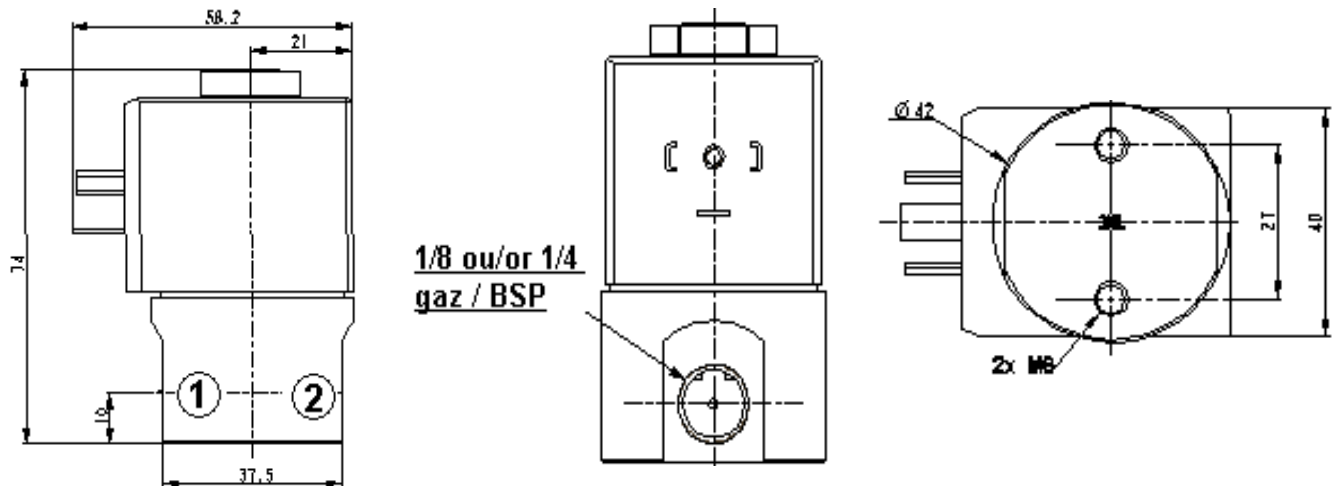
SOLENOID VALVE 2/2 NC

2 WAYS DIRECT OPERATED

TYPE WP

Construction INOX / STAINLESS STEEL

ENCOMBREMENT OVERALL DIMENSIONS



CONSTRUCTION CONSTRUCTION

Corps, tube et pièces internes : acier inoxydable
 Joints et clapets : NBR-FKM-EPDM
 Bobine surmoulée : résine

Body, tube and internal parts : stainless steel
 Seals and gaskets: NBR-FKM-EPDM
 Moulded coil: resin

OPTIONS OPTIONS

Connecteur PG9 – DIN 43650 A
 Raccord NPT
 Bobine Haute température
 Joints et clapets en PTFE ou VOLTALEF
 Capot anti-déflagrant : cf. fiche capot SE31200
 Bobine EEx m ATEX II 2G T4 IP65 130°C

Connector PG9 – DIN 43650 A
 NPT thread
 High temperature coil
 Seals and gaskets in PTFE or VOLTALEF
 Explosion proof enclosure: refer to datasheet SE31200
 Coil EEx m according to ATEX II 2G T4 IP65 130°C

KITS DE MAINTENANCE REPAIR KIT

| Désignation <i>designation</i> | Codification pour commande <i>Code to order</i> |
|---|--|
| Bobine <i>Coil</i> | Voir tableau des codifications bobines <i>See table of coils references</i> |
| Noyau équipé <i>Complete plunger</i> | KIT WP + DN + matière d'étanchéité <i>KIT WP + DN + seals material</i> |

ERA-SIB

17, rue Jean Poulmarch – BP30 – 95102 ARGENTEUIL Cedex – France
 Téléphone : (33) 01 39 98 70 32 – Télécopie : (33) 01 39 98 60 50
www.era-sib.com – sales@era-sib.com

Leader depuis plus de 50 ans, ERA-SIB se réserve le droit de modifier les caractéristiques de ses produits sans préavis
 Leader for more than 50 years, ERA-SIB reserves right to modify its products specifications without previous notice