

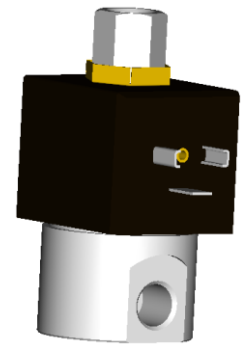


# ELECTROVANNE 2/2 NO

## 2 VOIES A COMMANDE DIRECTE

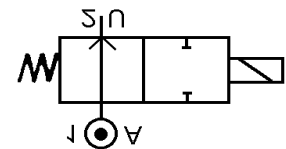
# SOLENOID VALVE 2/2 NO

## 2 WAYS DIRECT OPERATED



## TYPE WF

### SPECIFICATIONS TECHNIQUES TECHNICAL SPECIFICATIONS



Fluides admis : air – eau - huile légère  
 Pression différentielle : 0 à 200 bar maxi  
 Température du fluide : 100° C maxi  
 Température ambiante : -10° à +50° C maxi  
 Viscosité : 40 centistokes maxi  
 Position préférentielle : Axe bobine vers le haut  
 Poids (avec bobine) : 500 g  
 Temps d'ouverture ou fermeture: 20 millisecondes maxi

Media: air – water – light oil  
 Pressure range : 0 to 200 bar max  
 Media temperature : 100° C max  
 Ambient temperature : -10° to +50° C max  
 Media viscosity : 40 centistokes max  
 Mounting : Vertical position coil up  
 Weight (including coil): 500 g  
 Opening or closing time: 20 milliseconds maximum

### PRESSION PRESSURE

Ø Raccord Ø Port	Ø passage (mm) Ø seat (mm)	Kv L/mn	Mini	Pression Pressure (bar)	Étanchéité seals	Fluid temp. Max °C	Codification pour commande Voir tableau des codifications Code to order See table of references
1/8"ou 1/4"Gaz  1/8"or 1/4"BSP	0.6	0.1	0	200	N / F / E	60/100	WF 0.6+ garniture/ seals material+ raccord/ port 0- voltage+ option
	0.8	0.30	0	130	N / F / E	60/100	WF 0.8+ garniture/ seals material+ raccord/ port 0- voltage+ option
	0.9	0.40	0	100	N / F / E	60/100	WF 0.9+ garniture/ seals material+ raccord/ port 0- voltage+ option
	1	0.50	0	70	N / F / E	60/100	WF 1 + garniture/ seals material+ raccord/ port 0- voltage+ option
	1,2	0.67	0	50	N / F / E	60/100	WF 1.2 + garniture/ seals material+ raccord/ port 0- voltage+ option
	1,5	0.95	0	35	N / F / E	60/100	WF 1.5 + garniture/ seals material+ raccord/ port 0- voltage+ option
	2	1.60	0	20	N / F / E	60/100	WF 2 + garniture/ seals material+ raccord/ port 0- voltage+ option
2,2	1.80	0	15	N / F / E	60/100	WF 2.2 + garniture/ seals material+ raccord/ port 0- voltage+ option	
3/8"ou/or 1/2"	12	30	0	1	N / F / E	60/100	WBF 12 + garniture/ seals material+ raccord/ port 0- voltage+ option

### CARACTERISTIQUES ELECTRIQUES ELECTRICAL DATA

	Tension / voltage (-10% + 15%) Durée d'enclenchement 100% Continuous duty 100%	Taille Size	Puissance / Power		Classe d'isolation Insulation class	Degré de protection Enclosure	Connexion électrique Electrical connections
			A l'appel Inrush	Au maintien Holding			
~	12-24-48-110-230 (50 / 60 Hz) (redresseur pour / bridge rectifier for 3/8"-1/2")	36	48 VA	24 VA	F 155°C	IP 65 avec connecteur with connector	3 fiches 3 spades DIN 43650 DIN 40050 VDE 0110
=	12-24-48-110-190		14 W à /to 20 W				

#### ERA-SIB

17, rue Jean Poulmarch – BP30 – 95102 ARGENTEUIL Cedex – France

Téléphone : (33) 01 39 98 70 32 – Télécopie : (33) 01 39 98 60 50

[www.era-sib.com](http://www.era-sib.com) – [sales@era-sib.com](mailto:sales@era-sib.com)

Leader depuis plus de 50 ans, ERA-SIB se réserve le droit de modifier les caractéristiques de ses produits sans préavis  
 Leader for more than 50 years, ERA-SIB reserves right to modify its products specifications without previous notice



# ELECTROVANNE 2/2 NO

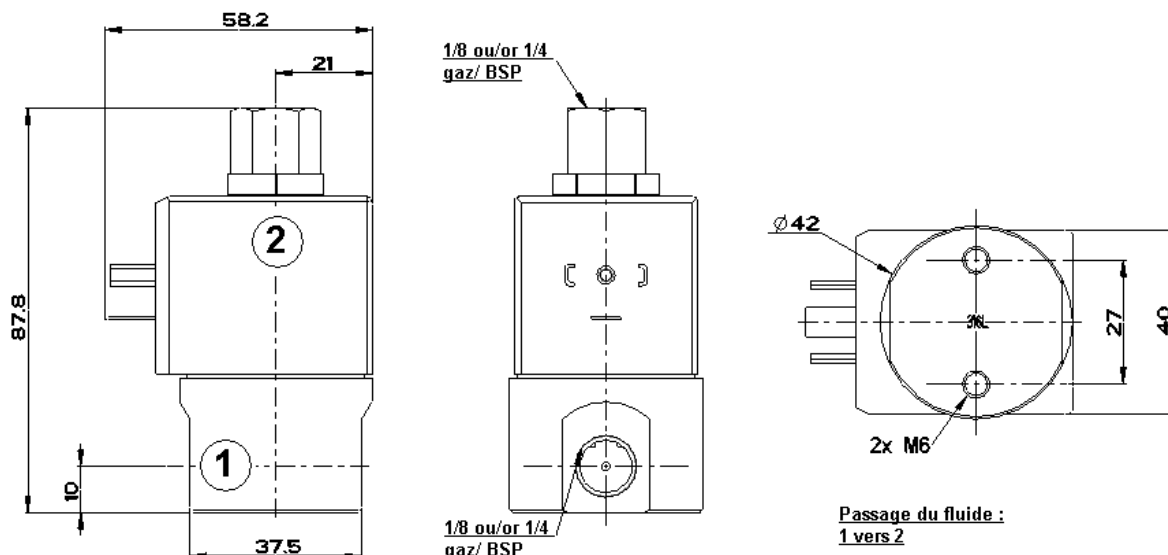
## 2 VOIES A COMMANDE DIRECTE

# SOLENOID VALVE 2/2 NO

## 2 WAYS DIRECT OPERATED

### TYPE WF

#### ENCOMBREMENT OVERALL DIMENSIONS



#### CONSTRUCTION CONSTRUCTION

Corps : laiton  
 Tube et pièces internes : acier inoxydable  
 Joints et clapets : NBR-FKM-EPDM  
 Bobine surmoulée : résine

Body : brass  
 Tube and internal parts : stainless steel  
 Seals and gaskets : NBR-FKM-EPDM  
 Moulded coil: resin

#### OPTIONS OPTIONS

Connecteur PG9 – DIN 43650 A  
 Raccord NPT  
 Bobine Haute température  
 Joints et clapets en PTFE  
 Capot anti-déflagrant : cf. fiche capot SE31200  
 Bobine EEx m ATEX II 2G T4 IP65 130°C

Connector PG9 – DIN 43650 A  
 NPT thread  
 High temperature coil  
 Seals and gaskets in PTFE  
 Explosion proof enclosure: refer to datasheet SE31200  
 Coil EEx m according to ATEX II 2G T4 IP65 130°C

#### KITS DE MAINTENANCE REPAIR KIT

Désignation <i>designation</i>	Codification pour commande <i>Code to order</i>
Bobine <i>Coil</i>	Voir tableau des codifications bobines <i>See table of coils references</i>
Noyau équipé <i>omplete plunger</i>	KIT WF + DN + matière d'étanchéité <i>KIT WF + DN + seals material</i>

#### ERA-SIB

17, rue Jean Poulmarch – BP30 – 95102 ARGENTEUIL Cedex – France

Téléphone : (33) 01 39 98 70 32 – Télécopie : (33) 01 39 98 60 50

[www.era-sib.com](http://www.era-sib.com) – [sales@era-sib.com](mailto:sales@era-sib.com)

Leader depuis plus de 50 ans, ERA-SIB se réserve le droit de modifier les caractéristiques de ses produits sans préavis  
 Leader for more than 50 years, ERA-SIB reserves right to modify its products specifications without previous notice