

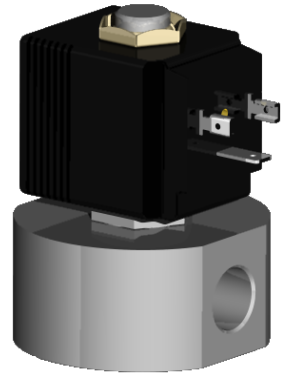


ELECTROVANNE 2/2 NO

2 VOIES A COMMANDE DIRECTE

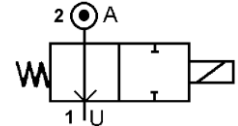
SOLENOID VALVE 2/2 NO

2 WAYS DIRECT OPERATED



TYPE WBF

SPECIFICATIONS TECHNIQUES TECHNICAL SPECIFICATIONS



Fluides admis : vapeur d'eau
 Pression différentielle : 0 à 0.25 bar maxi
 Température du fluide : 110° C maxi
 Température ambiante : -10° à +50° C maxi
 Viscosité : 40 centistokes maxi
 Position préférentielle : indifférente
 Poids (avec bobine) : 600 g
 Temps d'ouverture ou fermeture: 20 millisecondes maxi

Media: steam
 Pressure range : 0 to 0.25 bar max
 Media temperature : 110° C max
 Ambient temperature : -10° to +50° C max
 Media viscosity : 40 centistokes max
 Mounting : any position
 Weight (including coil): 600 g
 Opening or closing time: 20 milliseconds maximum

PRESSION PRESSURE

Ø Raccord Ø Port	Ø passage (mm) Ø seat (mm)	Kv L/mn	Mini	Pression Pressure (bar)	Étanchéité seals	Fluid temp. Max °C	Codification pour commande Voir tableau des codifications Code to order See table of references
3/8G	5	7.2	0	0.25	EPDM	110	WBF5-300380 + voltage + option
1/2G	12	30	0	0.25	EPDM	110	WBF12-300120 + voltage + option courant alternatif avec connecteur redresseur inclus AC current with bridge rectifier included

CARACTERISTIQUES ELECTRIQUES ELECTRICAL DATA

	Tension / voltage (-10% + 15%) Durée d'enclenchement 100% Continuous duty 100%	Taille Size	Puissance / Power		Classe d'isolation Insulation class	Degré de protection Enclosure	Connexion électrique Electrical connections
			A l'appel Inrush	Au maintien Holding			
~	12-24-48-110-230 (50 / 60 Hz) (redresseur pour / bridge rectifier for 1/2")	36	48 VA	24 VA	H 185°C	IP 65 avec connecteur with connector	3 fiches 3 spades DIN 43650 DIN 40050 VDE 0110
=	12-24-48-110-190		14 W à /to 20 W				

ERA-SIB

17, rue Jean Poulmarch – BP30 – 95102 ARGENTEUIL Cedex – France

Téléphone : (33) 01 39 98 70 32 – Télécopie : (33) 01 39 98 60 50

www.era-sib.com – sales@era-sib.com

Leader depuis plus de 50 ans, ERA-SIB se réserve le droit de modifier les caractéristiques de ses produits sans préavis
 Leader for more than 50 years, ERA-SIB reserves right to modify its products specifications without previous notice



ELECTROVANNE 2/2 NO

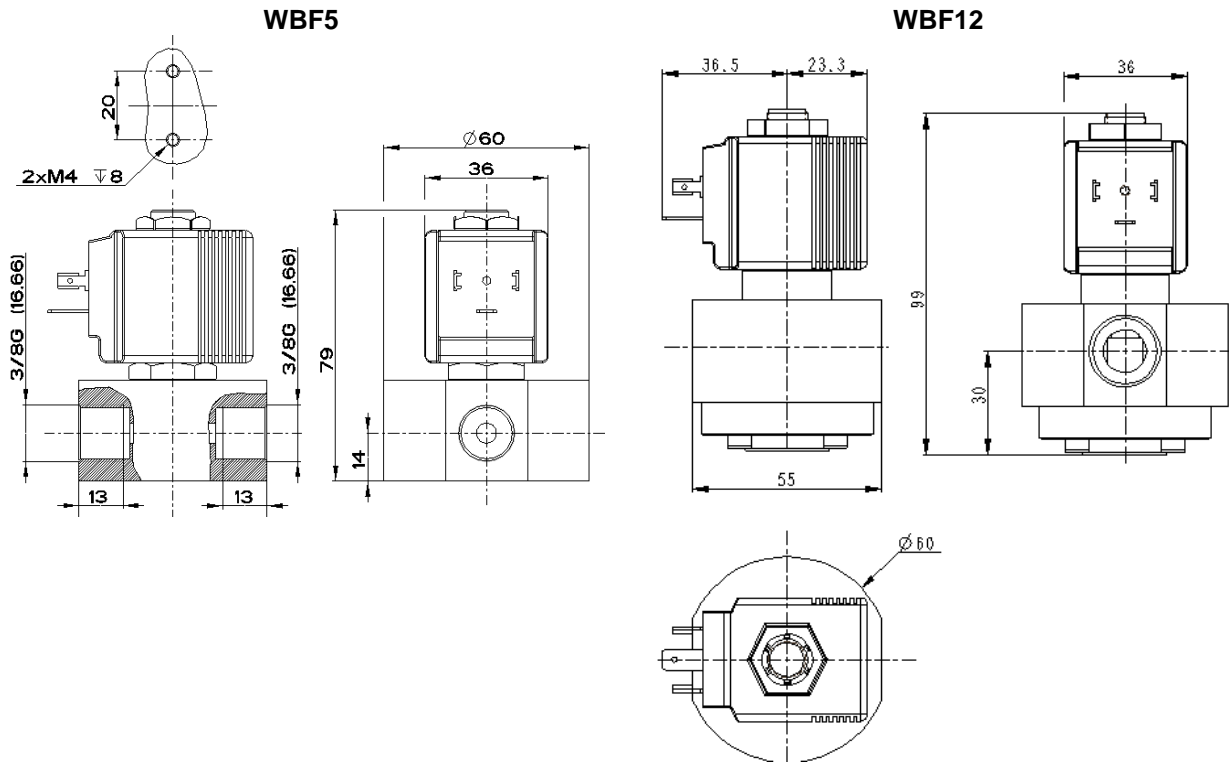
2 VOIES A COMMANDE DIRECTE

SOLENOID VALVE 2/2 NO

2 WAYS DIRECT OPERATED

TYPE WBF

ENCOMBREMENT OVERALL DIMENSIONS



CONSTRUCTION CONSTRUCTION

Corps : laiton
Tube et pièces internes : acier inoxydable
Joints et clapets : EPDM
Bobine surmoulée haute température : résine

Body : brass
Tube and internal parts : stainless steel
Seals and gaskets: EPDM
Moulded coil high temperature : resin

OPTIONS OPTIONS

Connecteur PG9 – DIN 43650 A
Raccord NPT

Connector PG9 – DIN 43650 A
NPT thread

KITS DE MAINTENANCE REPAIR KIT

Désignation <i>designation</i>	Codification pour commande <i>Code to order</i>
Bobine <i>Coil</i>	Voir tableau des codifications bobines <i>See table of coils references</i>
Noyau équipé <i>Complete plunger</i>	KIT WBF + DN + EPDM <i>KIT WF + DN + seals material</i>

ERA-SIB

17, rue Jean Poulmarch – BP30 – 95102 ARGENTEUIL Cedex – France
 Téléphone : (33) 01 39 98 70 32 – Télécopie : (33) 01 39 98 60 50

www.era-sib.com – sales@era-sib.com

Leader depuis plus de 50 ans, ERA-SIB se réserve le droit de modifier les caractéristiques de ses produits sans préavis
 Leader for more than 50 years, ERA-SIB reserves right to modify its products specifications without previous notice