



**VANNE ELECTRO-PNEUMATIQUE 2/2
A SIEGE INCLINE
PNEUMATIC VALVE 2/2 NC
ANGLE HEAD**



**TYPE D05 et/and D06
LAITON / BRONZE - BRASS / RED BRASS**

**SPECIFICATIONS TECHNIQUES
TECHNICAL SPECIFICATIONS**

Fluides admis : air - eau - vapeur - huile légère
Pression différentielle : 0 à 16 bar maxi
Température du fluide : -30° à +200° C maxi
Température ambiante : -10° à +70° C maxi
Viscosité : 600 centistokes maxi
Fluide de pilotage : air ou eau, filtré
Pression de pilotage : 4 à 10 bar maxi

Media : air - water - steam - light oil
Pressure range : 0 to 16 bar max
Media temperature : -30° to +180° C max
Ambient temperature : -10° to +70° C max
Media viscosity : 600 centistokes max
Pilot media : filtered air or water
Pilot pressure : 4 to 10 bar max

Arrivée du fluide sur le clapet (version recommandée pour application VAPEUR)

Ø Raccord Ø Port	Ø passage (mm) Ø seat (mm)	Kv L/mn	Pression Pressure (bar)		Ø piston (mm)	Codification pour commande Voir tableau des codifications Code for order See table of references	
			mini	Max.		Garnitures / seals	
						PTFE+NBR	PTFE
NF / NC : normalement fermée / normally closed							
1/2 GAZ 1/2 BSP	12	76	0	16	50	2012D05-MBBG041-03000-02	2012D05-MBBB041-03000-02
3/4 GAZ 3/4 BSP	16	156	0	16	50	2016D05-MBBG051-03000-02	2016D05-MBBB051-03000-02
1" GAZ 1" BSP	23	289	0	16	50	2023D05-MBBG061-03000-02	2023D05-MBBB061-03000-02
1 1/4" GAZ 1 1/4" BSP	29	358	0	10	50	2029D05-MBBG071-03000-02	2029D05-MBBB071-03000-02
				16	80	2029D05-MFBG071-04000-02	2029D05-MFBB071-04000-02
1 1/2" GAZ 1 1/2" BSP	35	439	0	8	50	2035D05-MBBG081-03000-02	2035D05-MBBB081-03000-02
				16	80	2035D05-MFBG081-04000-02	2035D05-MFBB081-04000-02
2" GAZ 2" BSP	43	791	0	4	50	2043D05-MBBG091-03000-02	2043D05-MBBB091-03000-02
				16	80	2043D05-MFBG091-04000-02	2043D05-MFBB091-04000-02
2 1/2" GAZ 2 1/2" BSP	63	1366	0	6	80	2063D05-BFBG101-04000-02	2063D05-BFBB101-04000-02
				10	125	2063D05-BFBG101-05000-02	2063D05-BFBB101-05000-02
3" GAZ 3" BSP	76	2083	0	4	80	2076D05-BFBG111-04000-02	2076D05-BFBB111-04000-02
				10	125	2076D05-BFBG111-05000-02	2076D05-BFBB111-05000-02

ERA-SIB

17, rue Jean Poulmarch – BP30 – 95102 ARGENTEUIL Cedex – France

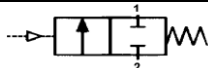
Téléphone : (33) 01 39 98 70 32 – Télécopie : (33) 01 39 98 60 50

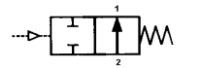
www.era-sib.com – sales@era-sib.com

Leader depuis plus de 50 ans, ERA-SIB se réserve le droit de modifier les caractéristiques de ses produits sans préavis
 Leader for more than 50 years, ERA-SIB reserves right to modify its products specifications without previous notice

Arrivée du fluide sous le clapet (anti-coup de bélier pour fluides liquides)

Under seat flow direction (against water hammer)

Ø Raccord Ø Port	Ø passage (mm) Ø seat (mm)	Kv L/mn	Pression / Pressure (bar)		Ø piston (mm)	Codification pour commande Voir tableau des codifications Code for order See table of references	
			mini	Max.		Garnitures / seals	
						PTFE + NBR	PTFE
NF / NC : normalement fermée / normally closed							
1/2 GAZ 1/2 BSP	12	76	0	16	50	2012D06-MBBG041-03000-02	2012D06-MBBB041-03000-02
3/4 GAZ 3/4 BSP	16	156	0	16	50	2016D06-MBBG051-03000-02	2016D06-MBBB051-03000-02
1" GAZ 1" BSP	23	289	0	10	50	2023D06-MBBG061-03000-02	2023D06-MBBB061-03000-02
1 1/4" GAZ 1 1/4" BSP	29	358	0	7	50	2029D06-MBBG071-03000-02	2029D06-MBBB071-03000-02
				12	80	2029D06-MFBB071-04000-02	2029D06-MFBB071-04000-02
1 1/2" GAZ 1 1/2" BSP	35	439	0	6	50	2035D06-MBBG081-03000-02	2035D06-MBBB081-03000-02
				8	80	2035D06-MFBB081-04000-02	2035D06-MFBB081-04000-02
				10	125	2035D06-MFBB081-05000-02	2035D06-MFBB081-05000-02
2" GAZ 2" BSP	43	791	0	3	50	2043D06-MBBG091-03000-02	2043D06-MBBB091-03000-02
				5	80	2043D06-MFBB091-04000-02	2043D06-MFBB091-04000-02
				6	125	2043D06-MFBB091-05000-02	2043D06-MFBB091-05000-02
2 1/2" GAZ 2 1/2" BSP	63	1366	0	3	125	2063D06-BFBB101-05000-02	2063D06-BFBB101-05000-02
3" GAZ 3" BSP	76	2083	0	2	125	2076D06-BFBB111-05000-02	2076D06-BFBB111-05000-02

NO / NO : normalement ouverte / normally open							
1/2 GAZ 1/2 BSP	12	76	0	16	50	2012D06-MBBG040-03000-02	2012D06-MBBB040-03000-02
3/4 GAZ 3/4 BSP	16	156	0	16	50	2016D06-MBBG050-03000-02	2016D06-MBBB050-03000-02
1" GAZ 1" BSP	23	289	0	16	50	2023D06-MBBG060-03000-02	2023D06-MBBB060-03000-02
1 1/4" GAZ 1 1/4" BSP	29	358	0	9	50	2029D06-MBBG070-03000-02	2029D06-MBBB070-03000-02
				16	80	2029D06-MFBB070-04000-02	2029D06-MFBB070-04000-02
1 1/2" GAZ 1 1/2" BSP	35	439	0	7	50	2035D06-MBBG080-03000-02	2035D06-MBBB080-03000-02
				16	80	2035D06-MFBB080-04000-02	2035D06-MFBB080-04000-02
2" GAZ 2" BSP	43	791	0	4	50	2043D06-MBBG090-03000-02	2043D06-MBBB090-03000-02
				11	80	2043D06-MFBB090-04000-02	2043D06-MFBB090-04000-02
				16	125	2043D06-MFBB090-05000-02	2043D06-MFBB090-05000-02
2 1/2" GAZ 2 1/2" BSP	63	1366	0	6	80	2063D06-BFBB100-04000-02	2063D06-BFBB100-04000-02
				10	125	2063D06-BFBB100-05000-02	2063D06-BFBB100-05000-02
3" GAZ 3" BSP	76	2083	0	4	80	2076D06-BFBB110-04000-02	2076D06-BFBB110-04000-02
				10	125	2076D06-BFBB110-05000-02	2076D06-BFBB110-05000-02

CONSTRUCTION / CONSTRUCTION

Corps : bronze ou laiton

Tête de pilotage : laiton (Ø50) ou alu (Ø80 et Ø125)

Pièces internes : inox

Body : red brass or brass

Pilot head : brass (Ø50) or alu (Ø80 et Ø125)

Internal parts : stainless steel

OPTIONS / OPTIONS

Tête de pilotage en laiton nickelé(Ø50)

Ou en alu anodisé (Ø80 et Ø125)

Clapet FKM ou EPDM ou NBR

Indicateur électrique de position / Application vide

Electrovanne de pilotage (voir fiche technique type 300200)

Pilot head : brass nickel plated (Ø50)

or alu treated (Ø80 et Ø125)

FKM or EPDM or NBR seal

Electrical position indicator / Vacuum application

Pilot solenoid valve (see data sheet type 300200)

ERA-SIB

17, rue Jean Poulmarch – BP30 – 95102 ARGENTEUIL Cedex – France

Téléphone : (33) 01 39 98 70 32 – Télécopie : (33) 01 39 98 60 50

www.era-sib.com – sales@era-sib.com

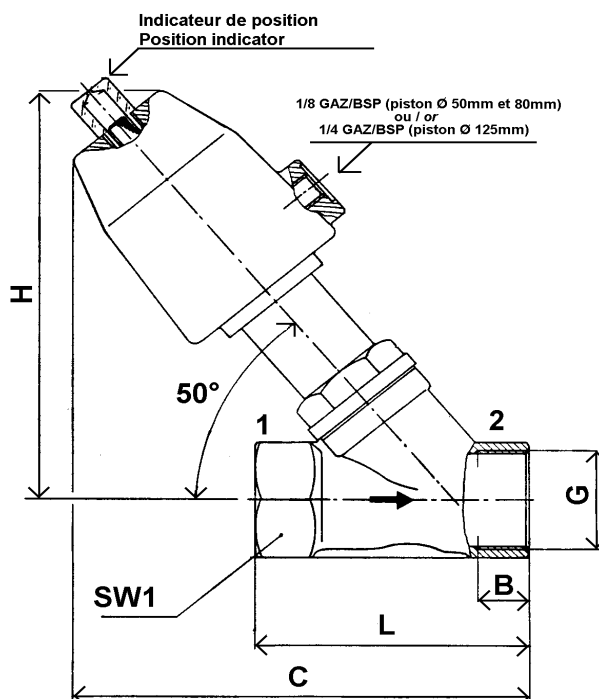
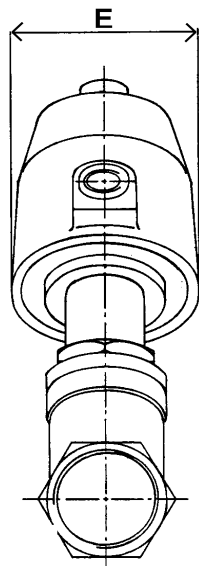
Leader depuis plus de 50 ans, ERA-SIB se réserve le droit de modifier les caractéristiques de ses produits sans préavis
Leader for more than 50 years, ERA-SIB reserves right to modify its products specifications without previous notice



**VANNE ELECTRO-PNEUMATIQUE 2/2 NF
A SIEGE INCLINEE
PNEUMATIC VALVE 2/2 NC
ANGLE HEAD**

**TYPE D05 et/and D06
LAITON / BRONZE - BRASS / RED BRASS**

**ENCOMBREMENT
OVERALL DIMENSIONS**



G	Ø Piston	B	C	E	H	L	SW1	Poids (Kg) hors électrovanne de pilotage Weight (Kg) without pilot solenoid valve
1/2	50	8	135	62	132	57	27	1.2
3/4	50	9	140	62	130	68	33	1.3
1"	50	10.5	145	62	135	80	41	1.5
1"1/4	50	12.5	150	62	140	97	50	1.8
1"1/2	50	14.5	155	62	148	107	56	2.4
2"	50	16.5	160	62	155	124	68	3.5
1"1/4	80	12.5	195	94	186	97	50	3.0
1"1/2	80	14.5	205	94	192	107	56	3.4
2"	80	16.5	215	94	200	124	68	4.5
2"1/2	80	28	215	94	215	178	85	5.5
3"	80	28	215	94	230	195	98	8.0
2"	125	16.5	290	140	265	124	68	6.0
2"1/2	125	28	327	140	270	178	85	7.6
3"	125	28	345	140	290	195	98	10.1

ERA-SIB

17, rue Jean Poulmarch – BP30 – 95102 ARGENTEUIL Cedex – France

Téléphone : (33) 01 39 98 70 32 – Télécopie : (33) 01 39 98 60 50

www.era-sib.com – sales@era-sib.com

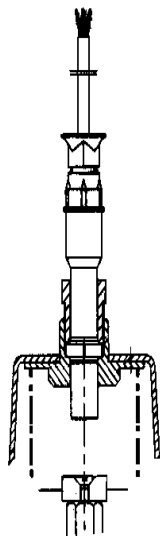
Leader depuis plus de 50 ans, ERA-SIB se réserve le droit de modifier les caractéristiques de ses produits sans préavis
Leader for more than 50 years, ERA-SIB reserves right to modify its products specifications without previous notice



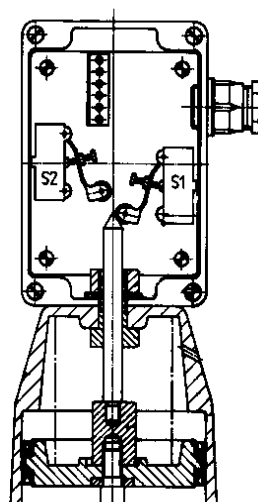
**VANNE ELECTRO-PNEUMATIQUE 2/2
A SIEGE INCLINE
PNEUMATIC VALVE 2/2 NC
ANGLE HEAD**

**TYPE D05 et/and D06
LAITON / BRONZE - BRASS / RED BRASS**

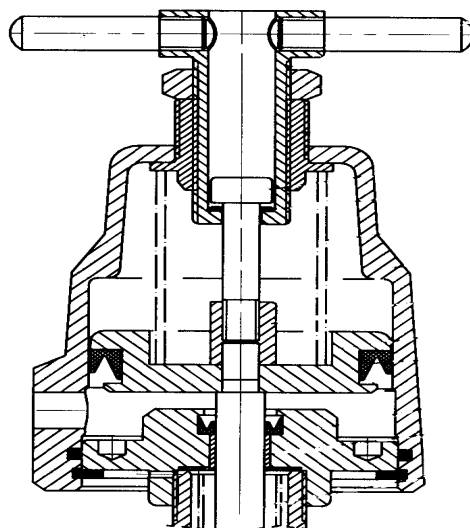
OPTIONS



Détecteur inductif de position
1 inductive position indicator



2 contacts mécaniques de position
2 electric position indicators



Ouverture manuelle
Manual override

ERA-SIB

17, rue Jean Poulmarch – BP30 – 95102 ARGENTEUIL Cedex – France

Téléphone : (33) 01 39 98 70 32 – Télécopie : (33) 01 39 98 60 50

www.era-sib.com – sales@era-sib.com

Leader depuis plus de 50 ans, ERA-SIB se réserve le droit de modifier les caractéristiques de ses produits sans préavis
Leader for more than 50 years, ERA-SIB reserves right to modify its products specifications without previous notice