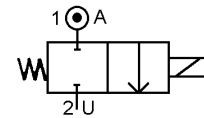
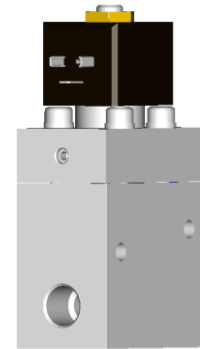




**ELECTROVANNE 2/2 NF**  
**2 VOIES A COMMANDE ASSISTEE**  
**A PISTON**  
**SOLENOID VALVE 2/2 NC**  
**2 WAYS PRESSURE ASSISTED**  
**WITH PISTON**  
**TYPE 212256 / 212257**  
**Construction INOX 316L / AISI 316L**



**SPECIFICATIONS TECHNIQUES TECHNICAL SPECIFICATIONS**

Fluides admis : eau - huile légère - gaz  
 Pression différentielle : 2 à 200 bar maxi  
 Température du fluide : 150° C maxi  
 Température ambiante : -10° à +60° C maxi  
 Viscosité : 40 centistokes maxi  
 Position de fonctionnement : axe bobine vers le haut  
 Poids (avec bobine) : 3200 g  
 Temps d'ouverture ou fermeture: 200 millisecondes maxi

Media : water - light oil - gas  
 Pressure range : 2 to 200 bar max  
 Media temperature: 150° C max  
 Ambient temperature : -10° to +60° C max  
 Media viscosity : 40 centistokes max  
 Mounting : vertical position, coil up  
 Weight (including coil) : 3200 g  
 Opening or closing time : 200 milliseconds maximum

**PRESSION PRESSURE**

Ø Raccord Ø Port	Ø passage (mm) Ø seat (mm)	Kv L/mn	Pression / Pressure (bar)			Etanchéité seals	Fluid T° Max °C	Codification pour commande Voir tableau des codifications Code to order See table of references
			mini	CA / AC	CC / DC			
3/8 GAZ 3/8 BSP	12	30	2 - 10 *	200	200	PTFE + NBR	100	212256-257 + 810381 + voltage + option
						PTFE + EPDM	120	212256-257 + 830381 + voltage + option
						PTFE + FKM	150	212256-257 + 820381 + voltage + option
1/2 GAZ 1/2 BSP	12	30	2 - 10 *	200	200	PTFE + NBR	100	212256-257 + 810121 + voltage + option
						PTFE + EPDM	120	212256-257 + 830121 + voltage + option
						PTFE + FKM	150	212256-257 + 820121 + voltage + option
3/4 GAZ 3/4 BSP	12	30	2 - 10 *	200	200	PTFE + NBR	100	212256-257 + 810341 + voltage + option
						PTFE + EPDM	120	212256-257 + 830341 + voltage + option
						PTFE + FKM	150	212256-257 + 820341 + voltage + option

**212257 → pour fluides liquides / for liquid media only - 212256 → pour fluides gazeux / for gaseous media only**  
 \* **Pression de service / Working pressure : 2 à/to 200 bar - Pression de service / Working pressure : 10 à/to 200 bar**

**CARACTERISTIQUES ELECTRIQUES ELECTRICAL DATA**

Tension / voltage (-10% + 15%) Durée d'enclenchement 100% Continuous duty 100%	Taille Size	Puissance / Power		Classe d'isolation Insulation class	Degré de protection Enclosure	Raccord électrique Electrical connections
		A l'appel Inrush	Au maintien Holding			
~ 12-24-48-110-230 (50 ou/or 60 Hz)	40/15	48 VA	24 VA	F 155°C	IP 65 avec connecteur with connector	3 fiches 3 spades DIN 43650 DIN 40050 VDE 0110
= 12-24-48		14 W				

**ERA-SIB**  
 17, rue Jean Poulmarch – BP30 – 95102 ARGENTEUIL Cedex – France  
 Téléphone : (33) 01 39 98 70 32 – Télécopie : (33) 01 39 98 60 50  
[www.era-sib.com](http://www.era-sib.com) – [sales@era-sib.com](mailto:sales@era-sib.com)

Leader depuis plus de 50 ans, ERA-SIB se réserve le droit de modifier les caractéristiques de ses produits sans préavis  
 Leader for more than 50 years, ERA-SIB reserves right to modify its products specifications without previous notice

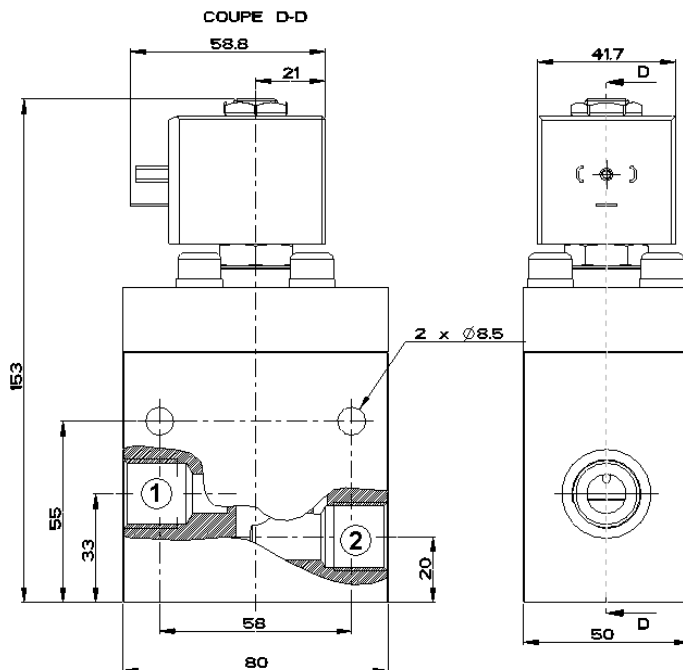


**ELECTROVANNE 2/2 NF**  
**2 VOIES A COMMANDE ASSISTEE A PISTON**  
 SOLENOID VALVE 2/2 NC  
 2 WAYS PRESSURE ASSISTED WITH PISTON

**TYPE 212256 / 212257**

*Construction INOX 316L / AISI 316L*

**ENCOMBREMENT  
OVERALL DIMENSIONS**



**CONSTRUCTION  
CONSTRUCTION**

**Corps, tube et pièces internes : acier inoxydable**  
**Joints et clapets : PTFE + NBR ou EPDM ou FKM**  
**Bobine surmoulée : résine**

*Body, tube and internal parts : stainless steel*  
*Seals and gaskets : PTFE + NBR or EPDM or FKM*  
*Moulded coil : resin*

**OPTIONS  
OPTIONS**

**Connecteur PG9 – DIN 43650 A**  
**Capot anti-déflagrant : cf. fiche capot SE31200**  
**Entrée / Sortie à 90°**

*Connector PG9 – DIN 43650 A*  
*Explosion proof enclosure: refer to datasheet SE31200*  
*90° between inlet and outlet*

**KITS DE MAINTENANCE  
REPAIR KIT**

Désignation <i>designation</i>	Codification pour commande <i>Code to order</i>
<b>Bobine</b> <i>Coil</i>	<b>Voir tableau des codifications bobines</b> <i>See table of coils references</i>
<b>Noyau équipé + joints + piston équipé</b> <i>Complete plunger + O'rings + complete piston</i>	<b>KIT212256-257 + matière d'étanchéité</b> <i>KIT212256-257 + seals material</i>

**ERA-SIB**

17, rue Jean Poulmarch – BP30 – 95102 ARGENTEUIL Cedex – France  
 Téléphone : (33) 01 39 98 70 32 – Télécopie : (33) 01 39 98 60 50  
[www.era-sib.com](http://www.era-sib.com) – [sales@era-sib.com](mailto:sales@era-sib.com)

Leader depuis plus de 50 ans, ERA-SIB se réserve le droit de modifier les caractéristiques de ses produits sans préavis  
 Leader for more than 50 years, ERA-SIB reserves right to modify its products specifications without previous notice