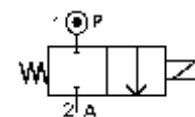




ELECTROVANNE COAXIALE 2/2 NF COAXIAL SOLENOID VALVE 2/2 NC



TYPE 210400 à/to 250400



SPECIFICATIONS TECHNIQUES TECHNICAL SPECIFICATIONS

Fluides admis : air - eau - huile - vide
 Pression différentielle : 0 à 40 bar maxi
 Température du fluide : -20° à +100° C maxi
 Température ambiante : -30° à +60° C maxi
 Viscosité : 500 centistokes maxi
 Position de fonctionnement : indifférente
 Temps d'ouverture ou fermeture: 25 à 130 millisecondes maxi

Media : air - water - oil - vacuum
 Pressure range : 0 to 40 bar max
 Media temperature : -20° to +100° C max
 Ambient temperature : -30° to +60° C max
 Media viscosity : 500 centistokes max
 Mounting : any position
 Opening or closing time : 25 to 130 milliseconds maximum

PRESSION PRESSURE

à Raccord à Port	à passage (mm) à seat (mm)	Kv L/mn	Pression Pressure (bar)			Version Version	Fluid temp. Max °C	Codification pour commande Voir tableau des codifications Code to order See table of references
			mini	Max.				
				PØ A	AØ P			
1/4 GAZ 1/4 BSP à / to 3/4 GAZ 1/2 BSP	10	41	0	40	12	Laiton/Brass Inox 303/Stainless steel 303 Inox 316/Stainless steel 316	100°	210400-20 + raccord/port + voltage + option 210410-20 + raccord/port + voltage + option 210420-20 + raccord/port + voltage + option
3/8 GAZ 3/8 BSP à / to 1" GAZ 3/4 BSP	15	75	0	40	12	Laiton/Brass Inox 303/Stainless steel 303 Inox 316/Stainless steel 316	100°	215400-20 + raccord/port + voltage + option 215410-20 + raccord/port + voltage + option 215420-20 + raccord/port + voltage + option
1/2 GAZ 1/2 BSP à / to 1 1/4 GAZ 1 1/2 BSP	20	113	0	40	12	Laiton/Brass Inox 303/Stainless steel 303 Inox 316/Stainless steel 316	100°	220400-20 + raccord/port + voltage + option 220410-20 + raccord/port + voltage + option 220420-20 + raccord/port + voltage + option
3/4 GAZ 3/4 BSP à / to 1 1/2 GAZ 1 1/2 BSP	25	191	0	40	12	Laiton/Brass Inox 303/Stainless steel 303 Inox 316/Stainless steel 316	100°	225400-20 + raccord/port + voltage + option 225410-20 + raccord/port + voltage + option 225420-20 + raccord/port + voltage + option
1 GAZ 1 BSP à / to 1 1/2 GAZ 1 1/2 BSP	32	333	0	40	12	Laiton/Brass Inox 303/Stainless steel 303 Inox 316/Stainless steel 316	100°	232400-20 + raccord/port + voltage + option 232410-20 + raccord/port + voltage + option 232420-20 + raccord/port + voltage + option
1 1/2 GAZ 1 1/2 BSP	40	636	0	16	-	Laiton/Brass Inox 303/Stainless steel 303 Inox 316/Stainless steel 316	100°	240400-20 + raccord/port + voltage + option 240410-20 + raccord/port + voltage + option 240420-20 + raccord/port + voltage + option
2G	50	786	0	16	-	Laiton/Brass Inox 303/Stainless steel 303 Inox 316/Stainless steel 316	100°	250400-20 + raccord/port + voltage + option 250410-20 + raccord/port + voltage + option 250420-20 + raccord/port + voltage + option

CARACTERISTIQUES ELECTRIQUES ELECTRICAL DATA

Tension / voltage (-10% + 10%) Durée d'enclenchement 100% Continuous duty 100%	Puissance / Power							Classe d'isolation Insulation class	Degré de protection Enclosure	Raccord électrique Electrical connections
	2104	2154	2204	2254	2324	2404	2504			
~ Connecteur avec pont redresseur (connector with rectifier)	35	40	45	60	73	73	73	F 155°C	IP 65 avec connecteur with connector	3 fiches 3 spades DIN 43650 DIN 40050 VDE 0110
=										

ERA-SIB

17, rue Jean Poulmarch – BP30 – 95102 ARGENTEUIL Cedex – France
 Téléphone : (33) 01 39 98 70 32 – Télécopie : (33) 01 39 98 60 50
www.era-sib.com – sales@era-sib.com

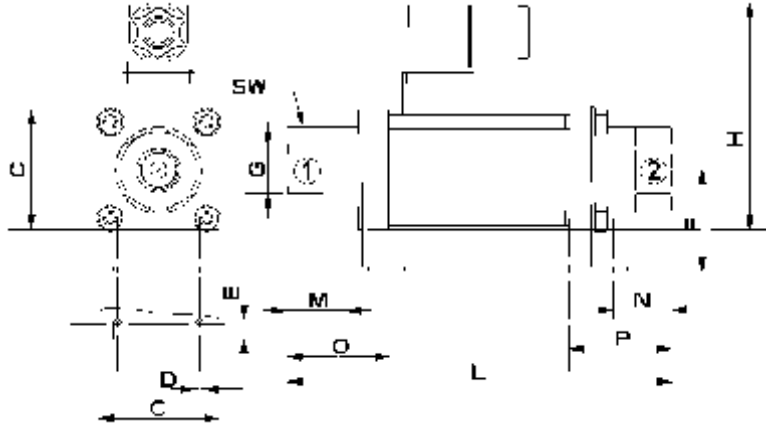
Leader depuis plus de 50 ans, ERA-SIB se réserve le droit de modifier les caractéristiques de ses produits sans préavis
 Leader for more than 50 years, ERA-SIB reserves right to modify its products specifications without previous notice



ELECTROVANNE COAXIALE 2/2 NF COAXIAL SOLENOID VALVE 2/2 NC

TYPE 210400 à/to 250400

ENCOMBREMENT OVERALL DIMENSIONS



Référence Reference	L	H		G	SW	C	F	M	N	O	P	E	D	Poids (Kg) Weight (Kg)
		CA / AC	CC / DC											
210400 210410 210420	159.5	93.50	93.50	1/4" 3/8" 1/2"	32	50	40.5	22	22	-	-	8.9	7	1.7
215400 215410 215420	184	113.50	113.50	3/8" 1/2" 3/4"	41	70	52.3	22	22	-	-	13.5	7	3.6
220400 220410 220420	215	123.50	123.50	1/2" 3/4" 1"	46	80	57	33.5	33.5	-	-	15.3	5	5.4
225400 225410 225420	246	133.50	133.50	3/4" 1" 1 1/4" 1 1/2"	55	90	71.3	34	34	-	-	16	8.5	7.1
232400 232410 232420	269	156	156	1" 1 1/4" 1 1/2"	60	115	61.5	37	37	-	-	6	6.5	12.6
240400 240410 240420	304	173	173	1 1/2"	75	130	69	40	40	-	-	6	6.5	18.3
250400 250410 250420	304	173	173	2"	75	130	69	40	40	-	-	6	6.5	18.3

CONSTRUCTION CONSTRUCTION

Corps : Laiton (version 200400)
Inox 303 (version 200410)
Inox 316 (version 200420)
Tube et pièces internes : acier inoxydable
Etanchéité : FKM

Body : Brass (200400 version)
Stainless steel 303 (200410 version)
Stainless steel 316 (200420 version)
Tube and internal parts : stainless steel
FKM seals

OPTIONS OPTIONS

Version NO
Etanchéité : PTFE
Version haute température +180°C
Equerres de fixation
Ouverture manuelle
Raccordement NPT
Disponible en version 20 bar, 64 bar et 100 bar

NO version
PTFE seals
High temperature +180°C version
Mounting brackets
Manual override
NPT thread
20 bar, 64 bar and 100 bar available

ERA-SIB

17, rue Jean Poulmarch – BP30 – 95102 ARGENTEUIL Cedex – France
Téléphone : (33) 01 39 98 70 32 – Télécopie : (33) 01 39 98 60 50
www.era-sib.com – sales@era-sib.com

Leader depuis plus de 50 ans, ERA-SIB se réserve le droit de modifier les caractéristiques de ses produits sans préavis
Leader for more than 50 years, ERA-SIB reserves right to modify its products specifications without previous notice