



# ELECTROVANNE 2/2 NF

## 2 VOIES A COMMANDE ASSISTEE A PISTON

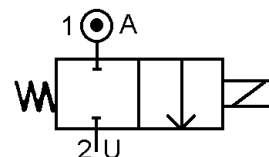
### SOLENOID VALVE 2/2 NC

#### 2 WAYS PRESSURE ASSISTED WITH PISTON

# TYPE 20740 / 20741



#### SPECIFICATIONS TECHNIQUES TECHNICAL SPECIFICATIONS



**Fluides gazeux : 20740 / Fluides liquides : 20741**  
**Pression différentielle : 1 à 80 bar maxi**  
**Température du fluide : 60° C maxi**  
**Température ambiante : -10° à +50° C maxi**  
**Viscosité : 40 centistokes maxi**  
**Position de fonctionnement : indifférente**  
**Poids (avec bobine) : 300 g**  
**Temps d'ouverture ou fermeture: 100 millisecondes maxi**

**Gas media: 20740 / Liquid media: 20741**  
**Pressure range : 1 to 80 bar max**  
**Media temperature : 60° C max**  
**Ambient temperature : -10° to +50° C max**  
**Media viscosity : 40 centistokes max**  
**Mounting : any position**  
**Weight (including coil) : 300 g**  
**Opening or closing time : 100 milliseconds maximum**

#### PRESSION PRESSURE

Ø Raccord Ø Port	Ø passage (mm) Ø seat (mm)	Kv L/mn	Pression / Pressure (bar)			Etanchéité seals	Fluid temp. Max °C	Codification pour commande Voir tableau des codifications Code to order See table of references
			mini	Max.				
				CA / AC	CC / DC			
1/4 GAZ 1/4 BSP	7	6	1	80	80	TECHNOFLON	60°	20740 / 20741+ 210141 + voltage+option

#### CARACTERISTIQUES ELECTRIQUES ELECTRICAL DATA

Tension / voltage (-10% + 15%) Durée d'enclenchement 100% Continuous duty 100%	Taille Size	Puissance / Power		Classe d'isolation Insulation class	Degré de protection Enclosure	Raccord électrique Electrical connections
		A l'appel Inrush	Au maintien Holding			
~ 12-24-48-110-230 (50 ou/or 60 Hz)	36	48 VA	24 VA	F 155°C	IP 65 avec connecteur with connector	3 fiches 3 spades DIN 43650 DIN 40050 VDE 0110
= 12-24-48		14 à/to 20 W				

#### ERA-SIB

17, rue Jean Poulmarch – BP30 – 95102 ARGENTEUIL Cedex – France

Téléphone : (33) 01 39 98 70 32 – Télécopie : (33) 01 39 98 60 50

[www.era-sib.com](http://www.era-sib.com) – [sales@era-sib.com](mailto:sales@era-sib.com)

Leader depuis plus de 50 ans, ERA-SIB se réserve le droit de modifier les caractéristiques de ses produits sans préavis  
 Leader for more than 50 years, ERA-SIB reserves right to modify its products specifications without previous notice



# ELECTROVANNE 2/2 NF

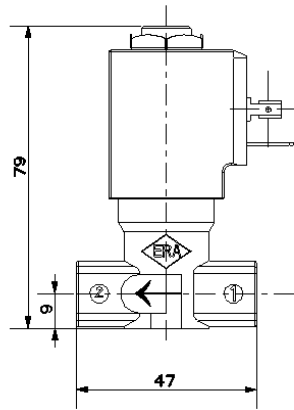
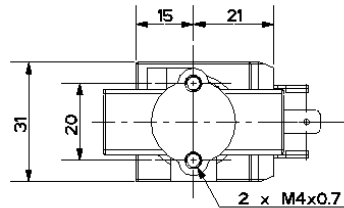
## 2 VOIES A COMMANDE ASSISTEE A PISTON

### SOLENOID VALVE 2/2 NC

2 WAYS PRESSURE ASSISTED WITH PISTON

# TYPE 20740 / 20741

#### ENCOMBREMENT OVERALL DIMENSIONS



#### CONSTRUCTION CONSTRUCTION

Corps : laiton  
 Tube et pièces internes : acier inoxydable  
 Joints et clapets : Technoflon  
 Bobine surmoulée : Polyamide

Body : brass  
 Tube and internal parts : stainless steel  
 Seals and gaskets : Technoflon  
 Moulded coil : Polyamide

#### OPTIONS OPTIONS

Connecteur PG9 – DIN 43650 A  
 Joints et clapets en PTFE

Connector PG9 – DIN 43650 A  
 Seals and gaskets in PTFE

#### KITS DE MAINTENANCE REPAIR KIT

Désignation <i>designation</i>	Codification pour commande <i>Code to order</i>
Bobine <i>Coil</i>	Voir tableau des codifications bobines <i>See table of coils references</i>
Noyau équipé + joints + piston équipé <i>Complete plunger + O'rings + complete piston</i>	KIT20740 / 20741 + matière étanchéité <i>KIT20740 / 20741 + seals</i>

#### ERA-SIB

17, rue Jean Poulmarch – BP30 – 95102 ARGENTEUIL Cedex – France

Téléphone : (33) 01 39 98 70 32 – Télécopie : (33) 01 39 98 60 50

[www.era-sib.com](http://www.era-sib.com) – [sales@era-sib.com](mailto:sales@era-sib.com)

Leader depuis plus de 50 ans, ERA-SIB se réserve le droit de modifier les caractéristiques de ses produits sans préavis  
 Leader for more than 50 years, ERA-SIB reserves right to modify its products specifications without previous notice