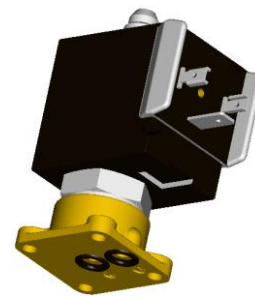
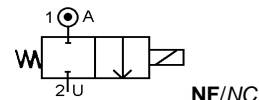




ELECTROVANNE 2/2 NO 2 VOIES A COMMANDE DIRECTE SOLENOID VALVE 2/2 NO 2 WAYS DIRECT OPERATED



TYPE 22029 NO



SPECIFICATIONS TECHNIQUES TECHNICAL SPECIFICATIONS

Fluides admis : air – eau - gaz - huile légère
 Pression différentielle : 0 à 20 bar maxi
 Température du fluide : 100° C maxi
 Température ambiante : -10° à +50° C maxi
 Viscosité : 40 centistokes maxi
 Position de fonctionnement : indifférente
 Poids (avec bobine) : 280 g
 Temps d'ouverture ou fermeture: 20 millisecondes maxi

Media: air – water – gas – light oil
 Pressure range : 0 to 20 bar max
 Media temperature : 100° C max
 Ambient temperature : -10° to +50° C max
 Media viscosity : 40 centistokes max
 Mounting : any position
 Weight (including coil) : 280 g
 Opening or closing time : 20 milliseconds maximum

PRESSION PRESSURE

TYPE TYPE	Ø passage (mm) Ø seat (mm)	Kv L/mn	Pression / Pressure (bar)			Codification pour commande Voir tableau des codifications Code for order See table of references
			mini	~ 10 w Max.	= 14 w	
NO NO	1.5	0.65	0	20	20	21529+ NO +garniture/seals material +0180+voltage+option
	2	1	0	17	17	22029 + NO +garniture/seals material +0180+voltage+option
	2.5	1.4	0	12	12	22529 + NO +garniture/seals material +0180+voltage+option
	3.5	2.1	0	5	5	23529 + NO +garniture/seals material +0180+voltage+option
	4.5	6.2	0	3	3	24529 + NO +garniture/seals material +0140+voltage+option

CARACTERISTIQUES ELECTRIQUES ELECTRICAL DATA

Tension / voltage (-10% + 15%) Durée d'enclenchement 100% Continuous duty 100%	Taille Size	Puissance / Power		Classe d'isolation Insulation class	Degré de protection Enclosure	Raccord électrique Electrical connections
		A l'appel Inrush	Au maintien Holding			
~ 24-48-110-230 (50 ou/or 60 Hz)	30	26 VA	14 VA	F 155°C	IP 65 avec connecteur with connector	3 fiches 3 spades DIN 43650 DIN 40050 VDE 0110
= 12-24-48	36	14W à/to 20 W				

ERA-SIB

17, rue Jean Poulmarch – BP30 – 95102 ARGENTEUIL Cedex – France

Téléphone : (33) 01 39 98 70 32 – Télécopie : (33) 01 39 98 60 50

www.era-sib.com – sales@era-sib.com

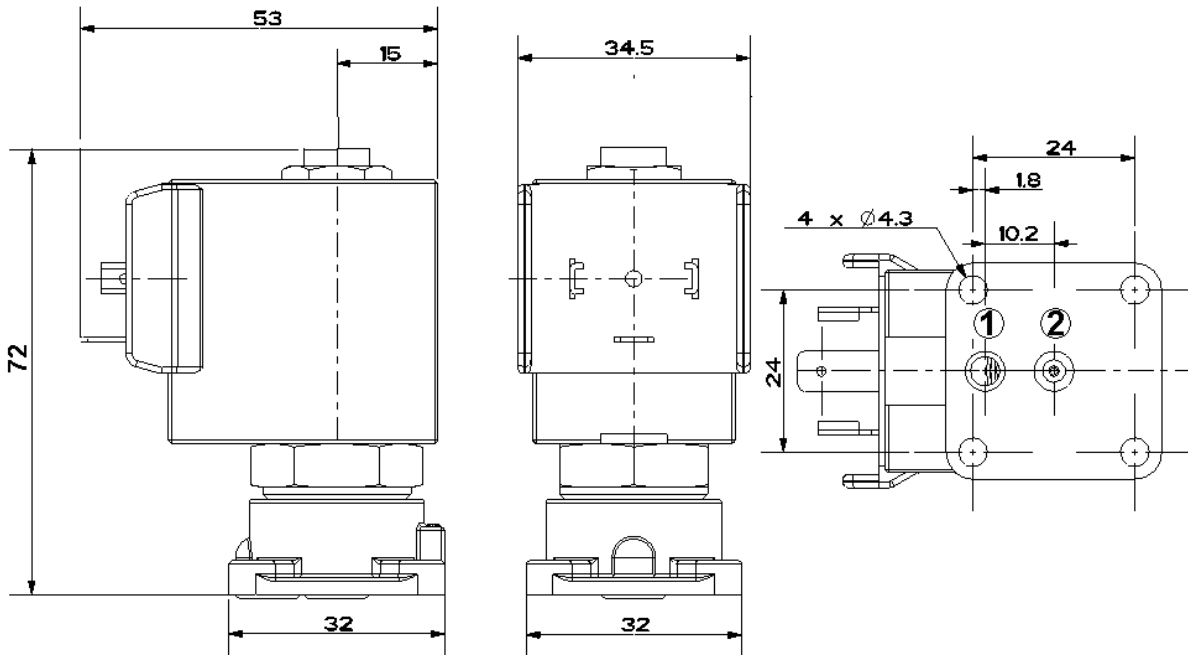
Leader depuis plus de 50 ans, ERA-SIB se réserve le droit de modifier les caractéristiques de ses produits sans préavis
 Leader for more than 50 years, ERA-SIB reserves right to modify its products specifications without previous notice



ELECTROVANNE 2/2 NO
2 VOIES A COMMANDE DIRECTE
SOLENOID VALVE 2/2 NO
2 WAYS DIRECT OPERATED

TYPE 22029 NO

ENCOMBREMENT
OVERALL DIMENSIONS



CONSTRUCTION
CONSTRUCTION

Corps : laiton
 Tube : laiton
 Pièces internes : acier inoxydable
 Joints et clapets : NBR - EPDM - FKM - SILICONE - RUBIS
 Bobine surmoulée : polyamide

Body : brass
 Tube: brass
 Internal parts : stainless steel
 Seals and gaskets : NBR - EPDM - FKM - SILICON - RUBY
 Moulded coil : polyamide

OPTIONS
OPTIONS

Connecteur PG9 – DIN 43650 A

Connector PG9 – DIN 43650 A

KITS DE MAINTENANCE
REPAIR KIT

Désignation <i>designation</i>	Codification pour commande <i>Code to order</i>
Bobine <i>Coil</i>	Voir tableau des codifications bobines <i>See table of coils references</i>
Noyau équipé + joints <i>Complete plunger + O'rings</i>	KIT20029+ NO + matière d'étanchéité <i>KIT20029+ NO + seals material</i>

ERA-SIB

17, rue Jean Poulmarch – BP30 – 95102 ARGENTEUIL Cedex – France

Téléphone : (33) 01 39 98 70 32 – Télécopie : (33) 01 39 98 60 50

www.era-sib.com – sales@era-sib.com

Leader depuis plus de 50 ans, ERA-SIB se réserve le droit de modifier les caractéristiques de ses produits sans préavis
 Leader for more than 50 years, ERA-SIB reserves right to modify its products specifications without previous notice