



# ELECTROVANNE 2/2 NF ou NO 2 VOIES A COMMANDE DIRECTE SOLENOID VALVE 2/2 NC or NO 2 WAYS DIRECT OPERATED

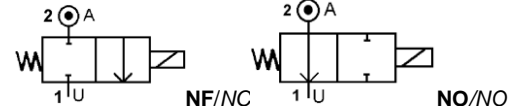


## TYPE 200201

### SPECIFICATIONS TECHNIQUES TECHNICAL SPECIFICATIONS

Fluides admis : air – eau - gaz - huile légère - vide  
 Pression différentielle : 0 à 30 bar maxi  
 Température du fluide : 100° C maxi  
 Température ambiante : -10° à +50° C maxi  
 Viscosité : 40 centistokes maxi  
 Position de fonctionnement : indifférente  
 Poids (avec bobine) : 300 g  
 Temps d'ouverture ou fermeture: 20 millisecondes maxi

Media : air – water – gas – light oil - vacuum  
 Pressure range : 0 to 30 bar max  
 Media temperature : 100° C max  
 Ambient temperature : -10° to +50° C max  
 Media viscosity : 40 centistokes max  
 Mounting : any position  
 Weight (including coil) : 300 g  
 Opening or closing time : 20 milliseconds maximum



### PRESSION PRESSURE

TYPE TYPE	ØRaccord Ø Port	Ø passage (mm) Ø seat (mm)	Kv L/mn	Pression / Pressure (bar)				Codification pour commande Voir tableau des codifications Code for order See table of references
				mini	~ 10 w	= 10 w	= 14 w	
NF NC	1/8 GAZ 1/8 BSP	1.5	1.2	0	30	26	-	215201+garniture/seals material +0181+voltage+option
		2	1.7	0	22	20	-	220201+garniture/seals material +0181+voltage+option
		2.5	2.5	0	16	14	-	225201+garniture/seals material +0181+voltage+option
		3.5	5.4	0	10	7.5	-	235201+garniture/seals material +0181+voltage+option
	1/4 GAZ 1/4 BSP	1.5	1.2	0	30	26	-	215201+garniture/seals material +0141+voltage+option
		2	1.7	0	22	20	-	220201+garniture/seals material +0141+voltage+option
		2.5	2.5	0	16	14	-	225201+garniture/seals material +0141+voltage+option
		3.5	5.4	0	10	7.5	-	235201+garniture/seals material +0141+voltage+option
		4.5	6.9	0	6	3.5	-	245201+garniture/seals material +0141+voltage+option
	3/8 GAZ 3/8 BSP	5.2	7.9	0	4	1.8	-	252201+garniture/seals material +0141+voltage+option
		5.2	7.9	0	4	1.8	-	252201+garniture/seals material +0381+voltage+option
		6	10.5	0	2.4	0.4	-	260201+garniture/seals material +0381+voltage+option
	7.5	15	0	1.5	0.25	-	275201+garniture/seals material +0381+voltage+option	
NO NO	1/8 GAZ 1/8 BSP	1.5	0.65	0	20	-	20	215201+garniture/seals material +0180+voltage+option
		2	1	0	16	-	16	220201+garniture/seals material +0180+voltage+option
		2.5	1.4	0	12	-	12	225201+garniture/seals material +0180+voltage+option
		3.5	2.1	0	5	-	5	235201+garniture/seals material +0180+voltage+option
	1/4 GAZ 1/4 BSP	1.5	1.2	0	20	-	20	215201+garniture/seals material +0140+voltage+option
		2	1.5	0	16	-	16	220201+garniture/seals material +0140+voltage+option
		2.5	2.2	0	12	-	12	225201+garniture/seals material +0140+voltage+option
		3.5	4.9	0	5	-	5	235201+garniture/seals material +0140+voltage+option
		4.5	6.2	0	3	-	3	245201+garniture/seals material +0140+voltage+option

### CARACTERISTIQUES ELECTRIQUES ELECTRICAL DATA

Tension / voltage (-10% + 15%) Durée d'enclenchement 100% Continuous duty 100%	Taille Size	Puissance / Power		Classe d'isolation Insulation class	Degré de protection Enclosure	Raccord électrique Electrical connections
		A l'appel Inrush	Au maintien Holding			
~ 24-48-110-230 (50 ou/or 60 Hz)	30	26 VA	14 VA	F 155°C	IP 65 avec connecteur with connector	3 fiches 3 spades DIN 43650 DIN 40050 VDE 0110
= 12-24-48	30	10 W				
	36	14W à to 20 W				

#### ERA-SIB

17, rue Jean Poulmarch – BP30 – 95102 ARGENTEUIL Cedex – France

Téléphone : (33) 01 39 98 70 32 – Télécopie : (33) 01 39 98 60 50

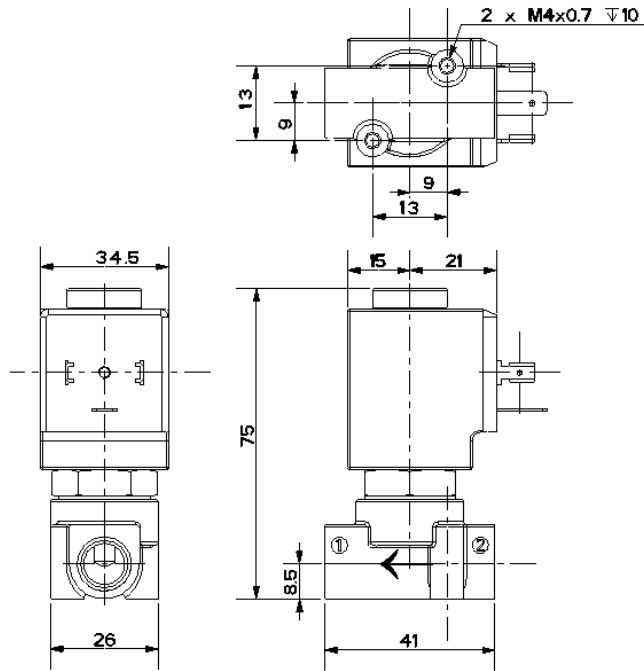
[www.era-sib.com](http://www.era-sib.com) – [sales@era-sib.com](mailto:sales@era-sib.com)

Leader depuis plus de 50 ans, ERA-SIB se réserve le droit de modifier les caractéristiques de ses produits sans préavis  
 Leader for more than 50 years, ERA-SIB reserves right to modify its products specifications without previous notice



# ELECTROVANNE 2/2 NF ou NO 2 VOIES A COMMANDE DIRECTE SOLENOID VALVE 2/2 NC or NO 2 WAYS DIRECT OPERATED TYPE 200201

## ENCOMBREMENT OVERALL DIMENSIONS



## CONSTRUCTION CONSTRUCTION

Corps : laiton  
Tube et pièces internes : acier inoxydable  
Joints et clapets : NBR ou EPDM ou FKM  
Bobine surmoulée : Polyamide

Body : brass  
Tube and internal parts : stainless steel  
Seals and gaskets : NBR or EPDM or FKM  
Moulded coil : Polyamide

## OPTIONS / OPTIONS

Connecteur PG9 – DIN 43650 A  
Capot anti-déflagrant : cf. fiche capot SE31200 (version NF uniquement)  
Ouverture manuelle (25 bar max)  
Raccord NPT  
Bobine EEx m ATEX II 2G T4 IP65 130°C

Connector PG9 – DIN 43650 A  
Explosion proof enclosure: refer to datasheet SE31200 (NC version only)  
Manual override (25 bar max)  
NPT thread  
Coil EEx m according to ATEX II 2G T4 IP65 130°C

## KITS DE MAINTENANCE REPAIR KIT

Désignation <i>designation</i>	Codification pour commande <i>Code to order</i>
Bobine <i>Coil</i>	Voir tableau des codifications bobines <i>See table of coils references</i>
Noyau équipé + joints <i>Complete plunger + O'rings</i>	KIT200201 + NF ou NO + matière d'étanchéité <i>KIT200201 + NF or NO + seals material</i>

### ERA-SIB

17, rue Jean Poulmarch – BP30 – 95102 ARGENTEUIL Cedex – France

Téléphone : (33) 01 39 98 70 32 – Télécopie : (33) 01 39 98 60 50

[www.era-sib.com](http://www.era-sib.com) – [sales@era-sib.com](mailto:sales@era-sib.com)

Leader depuis plus de 50 ans, ERA-SIB se réserve le droit de modifier les caractéristiques de ses produits sans préavis  
Leader for more than 50 years, ERA-SIB reserves right to modify its products specifications without previous notice